

MONOBLOCCHI CON CASSONETTO
E AVVOLGIBILE: F76/98-04



2



fapes 
DAL 1886 INFISSI IN PVC

Leader italiano nella produzione di infissi in PVC a giunto aperto.



FAPES, NON LA SOLITA FINESTRA

L'Alta Tecnologia entra nel progetto di una finestra perfetta.

Fapes, la certezza di un prodotto assolutamente affidabile, con prestazioni e funzionalità superiori: alta capacità di isolamento termico ed acustico, chiusura ermetica del serramento, struttura in PVC altamente isolante (il più basso valore di trasmittanza!), sistemi di vetratura di nuova concezione.

Le prestazioni altamente performanti dei serramenti in PVC Fapes, garantiscono l'ottenimento di livelli di economicità e risparmio nettamente superiori ai tradizionali prodotti.

Fapes, la rassicurazione di una perfetta compatibilità con principi della salvaguardia ambientale: tutti i componenti di una finestra Fapes (profili, vetri, accessori) risultano perfettamente recuperabili e riutilizzabili. La scelta del PVC Fapes assicura così un basso impatto ambientale e nessuno spreco energetico.

Fapes, la libertà di scegliere tra una vasta gamma di prodotti, un design preciso ed elastico, che risponda ai requisiti dello stile italiano contemporaneo:

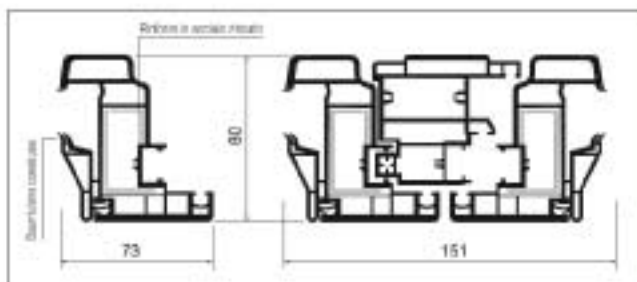
- monoblocchi finestra e portafinestra con oscuramento a tapparella avvolgibile
- monoblocchi finestra e portafinestra con oscuramento ad ante
- infissi finestra e portafinestra per nuove installazioni ed infisso per sostituzione
- portoncini d'ingresso



Legenda icone a pag 8



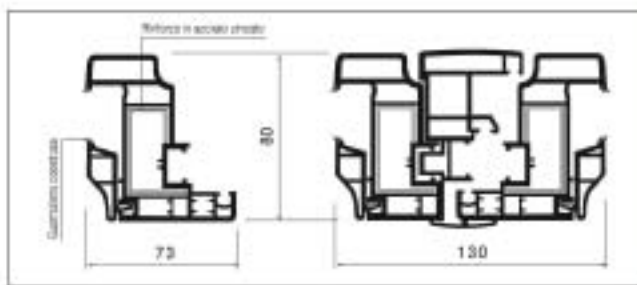
GENESY



Profilo ante apribile a giunto aperto di dimensioni (px) mm 80x73, ancorato al telaio fisso tramite anubi oppure, su richiesta, con cerniere DV e ferramenta antiribaltata, abbinato ad un ferramenta di particolare separatura per vetri di spessore mm 25 e mm 35. Le guarnizioni perimetrali al vetro sono costruite di colore bianco. Maniglia bianca. Colori disponibili: bianco, bianco antico. Il profilo Genesy risulta essere complementare esternamente al telaio fisso mentre dall'interno si presenta con il nodo centrale perfettamente allineato alla mezzina dell'infisso.



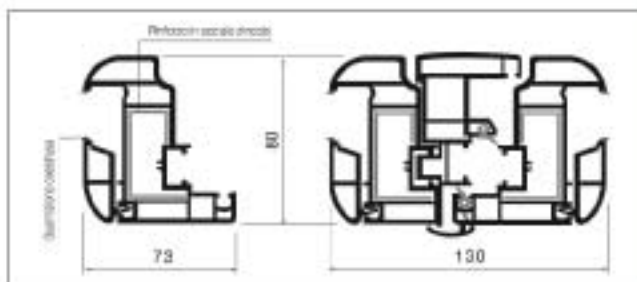
ATMOSFERA 02



Profilo ante apribile a giunto aperto di dimensioni (px) mm 80x73, ancorato al telaio fisso tramite anubi oppure, su richiesta, con cerniere DV e ferramenta antiribaltata, abbinato ad un ferramenta di tipo arrotolata per vetri di spessore mm 25 e mm 35. Le guarnizioni perimetrali al vetro sono costruite di colore bianco per infissi bianchi e scure per infissi con rivestimento in acrilico. Maniglia in ottone. Colori disponibili: bianco, bianco antico, noce like, ciliegio like. Il profilo Atmosfera 02 risulta essere complementare esternamente al telaio fisso.



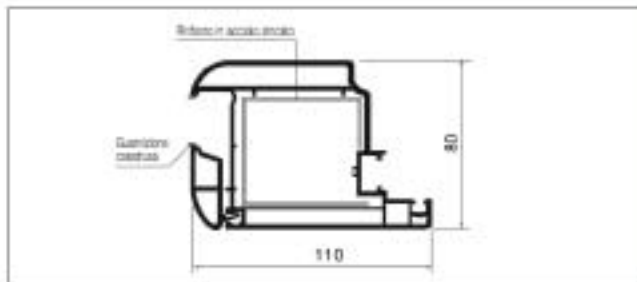
ONDHA



Profilo ante apribile dalla linea arrotolata, a giunto aperto di dimensioni (px) mm 80x73, ancorato al telaio fisso tramite cerniere DV e ferramenta antiribaltata, abbinato ad un ferramenta di tipo arrotolata per vetri di spessore mm 20 e mm 35. Le guarnizioni perimetrali al vetro sono costruite di colore bianco per infissi bianchi e scure per infissi con rivestimento in acrilico. Maniglia in ottone. Colori disponibili: bianco, bianco antico, noce like, ciliegio like. Il profilo Ondha risulta essere complementare esternamente al telaio fisso.



ONDHA PIÙ



Profilo ante apribile dalla linea arrotolata, a giunto aperto di dimensioni (px) mm 80x110, ancorato al telaio fisso tramite cerniere DV e ferramenta antiribaltata, abbinato ad un ferramenta di tipo arrotolata per vetri di spessore mm 20 e mm 35. Le guarnizioni perimetrali al vetro sono costruite di colore bianco per infissi bianchi e scure per infissi con rivestimento in acrilico. Maniglia in ottone. Colori disponibili: bianco, bianco antico, noce like, ciliegio like. Il profilo Ondha Più risulta essere complementare esternamente al telaio fisso. È particolarmente indicato per le realizzazioni di Portoncini d'ingresso ed infissi di grandi dimensioni.

FINITURE DISPONIBILI

MANIGLIA IN ALLUMINIO

bianca, vernice antigraffio con profilo antiribaltata



MANIGLIA IN CROMO SATINATO

finitura acciaio opaco in linea con le nuove tendenze



MANIGLIA IN OTTONE

finitura op lucida, del design sobrio ed elegante



COLORI DISPONIBILI

IN IMPASTO

per tutti i modelli di finestre e portafinestre

Bianco

IN ACRILICO

per tutti i modelli, esclusi quelli realizzati con Genesy e cassonetti

Noce Like

Ciliegio Like

Bianco

Il monoblocco con cassonetto e tapparella avvolgibile rappresenta a tutt'oggi un tipico prodotto italiano molto richiesto ed impiegato specialmente in edilizia civile soprattutto di grandi dimensioni.

È particolarmente indicato a soddisfare l'esigenza di ottenere contemporaneamente ottimi risultati di isolamento ed oscuramento.

Monoblocco prefabbricato finestra e portafinestra da installarsi in alloggiamenti già rifiniti con spalle di marmo o intonaco.

È composto da:

- Falso telaio in PVC (pxl) mm 110x100 con guida per tapparella avvolgibile, guarnizione coestrusa di battuta e predisposizione per inserimento avvolgitore a cintino.
- Cassonetto in PVC con antello frontale fissato a scatto, isolato con guarnizione coestrusa e profilo compensativo a soffitto (a richiesta).
- Tapparella avvolgibile in PVC, tipo infilato, a scelta: antigrandine 5,5 kg/mq oppure standard 4,5 kg/mq
- Avvolgitore con cintino incassato nel falso telaio
- Telaio fisso realizzato con profili in PVC (pxl) mm 61x77
- Telaio anta apribile a giunto aperto, a scelta tra i modelli disponibili.



Monoblocco con oscuramento a tapparella avvolgibile

FP 76/98-04



vista dall'interno



Genesy Basic, il monoblocco dalle elevate prestazioni

Con Genesy basic Fapes si afferma come leader nella produzione di monoblocchi con falso telaio, cassonetto e avvolgibile interamente costruiti in pvc. Grazie al PVC Fapes è in grado di offrire al mondo delle costruzioni un prodotto studiato appositamente per le esigenze dell'edilizia italiana.

Competenza tecnologica e nuovi investimenti produttivi sono le basi portanti grazie alle quali Fapes ha potuto avviare la produzione industriale di un prodotto come FP76/98 Genesy Basic, il monoblocco dalle elevate prestazioni.

La necessità, anche normativa, di realizzare infissi con caratteristiche di isolamento termico ed acustico certificati, pone Fapes nella posizione di fornitore vincente sotto ogni aspetto.

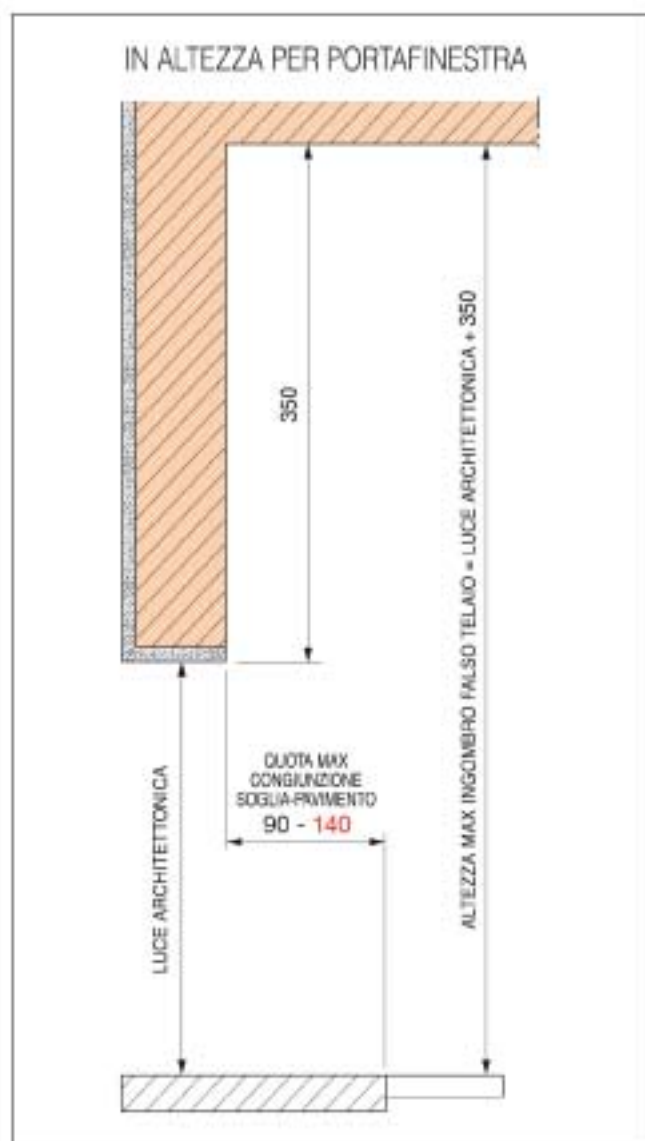
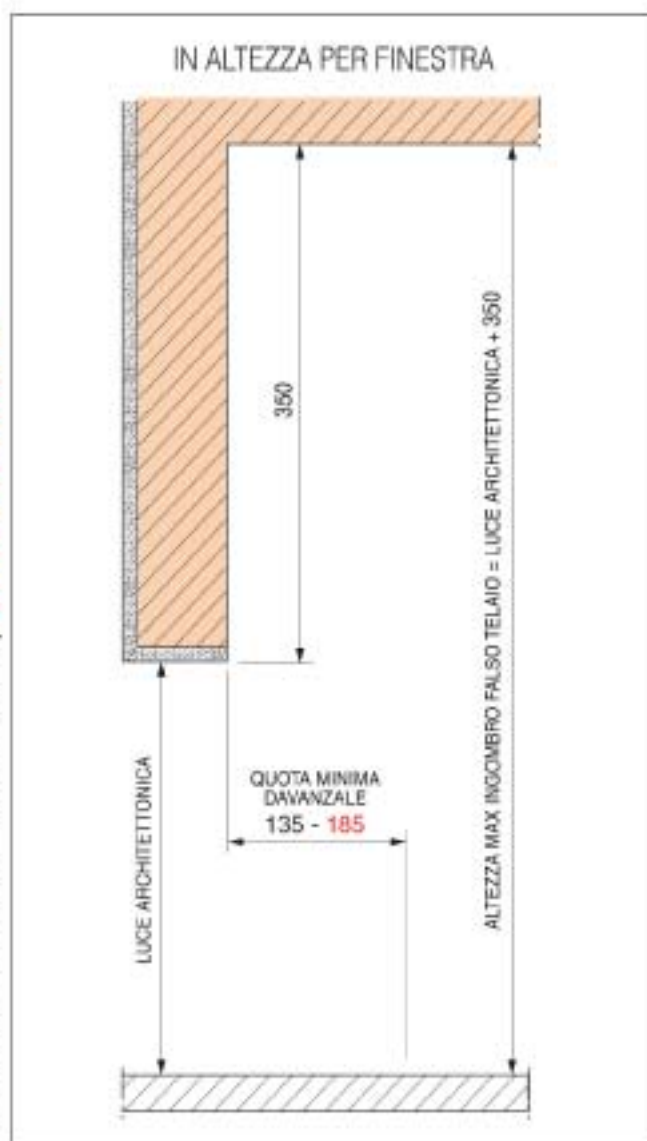
FP76/98 Genesy Basic, l'unico monoblocco interamente realizzato in pvc, si adatta ottimamente alle tipologie di vano murario, facilita il lavoro di finitura da parte delle imprese di costruzioni e, grazie all'opera di tecnici competenti, consente una posa in opera veloce e definitiva.

Legenda

Foto 1-2-3-4
Preparazione del vano murario

Foto 5-6-7-8
Alloggiamento del falso telaio e finitura del vano

Foto 9-10-11-12
Posa in opera del monoblocco Genesy Basic

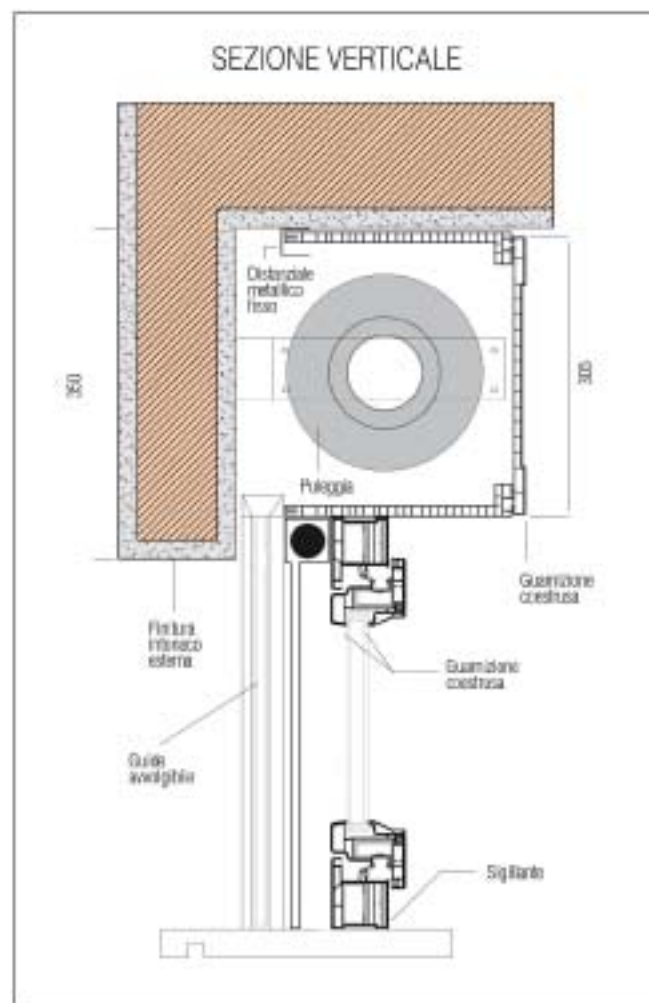
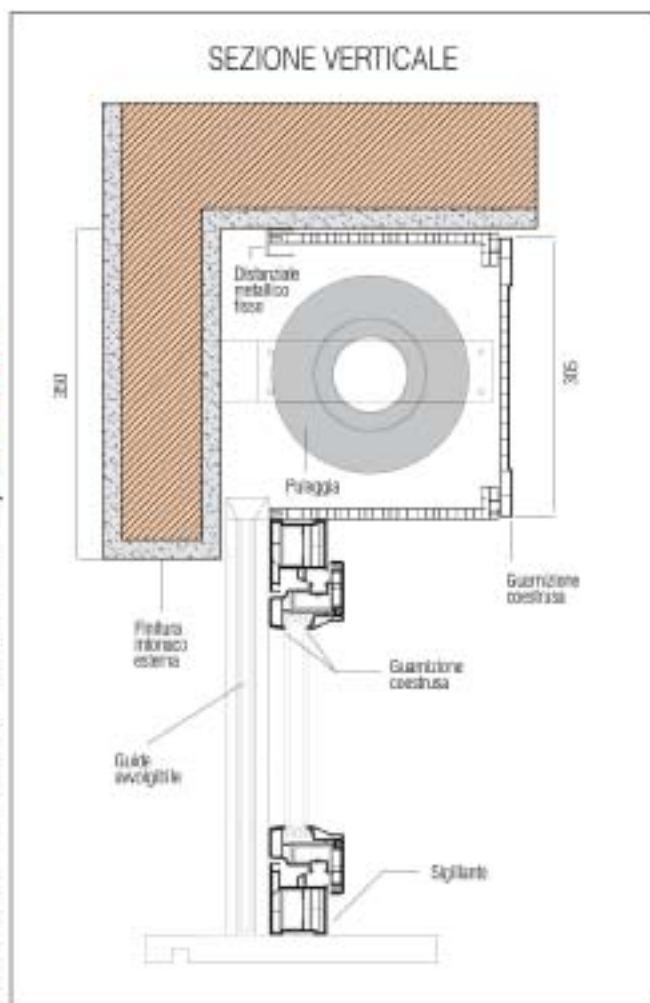
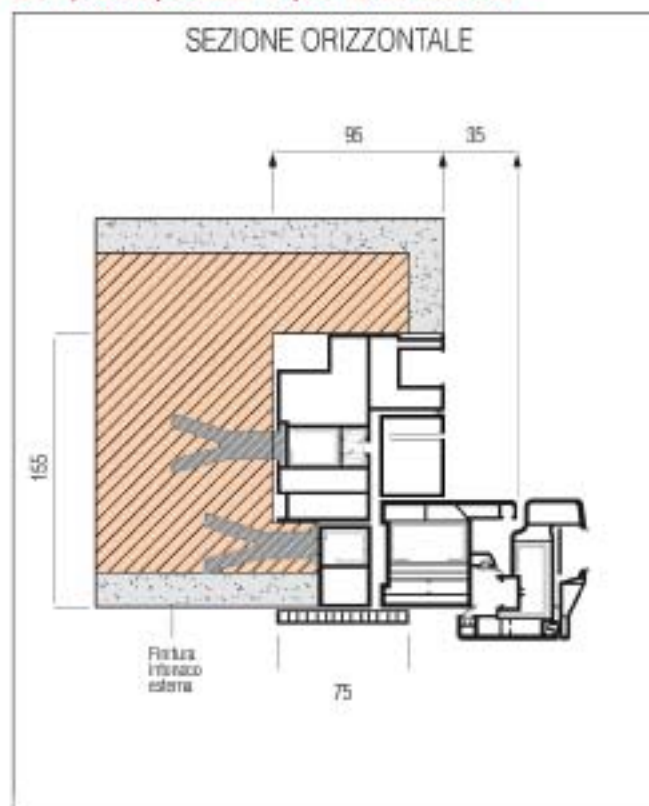
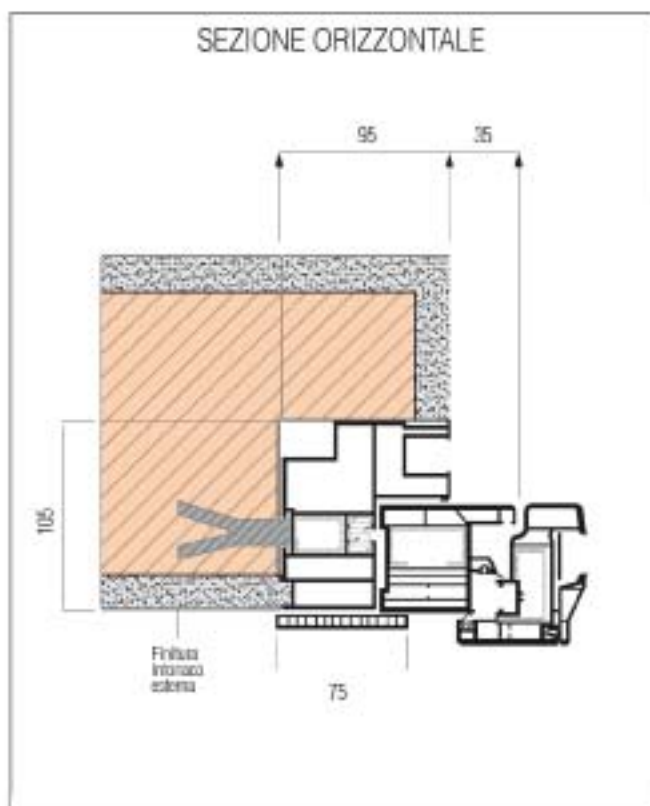


mod. FP76/98-04

mod. FP76/98-04



con predisposizione per la zanzariera



Caratteristiche Tecniche / Sezioni

LEGENDA ICONE



Permeabilità all'Aria - Ogni infisso deve fare i conti con i passaggi d'aria che generano gli spifferi. Sappiamo tutti che gli spifferi oltre ad essere fastidiosi per la salute, influiscono anche sulla tenuta acustica e su quella termica delle finestre. I valori che determinano la permeabilità all'aria si esprimono in Pa (Pascal) e sono compresi tra 0 (Bassa Permeabilità) e 600 (Alta Permeabilità).

1 - Bassa 2 - Media 3 - Media 4 - Alta



Trasmittanza Termica - Essendo un punto di contatto con gli agenti esterni, la finestra è esposta alle variazioni di temperatura determinate dal clima. La trasmissione di questi sbalzi di temperatura all'interno o la dispersione verso l'esterno della stanza ove è posizionata ne è la logica conseguenza. Una buona finestra viene concepita per non permettere questa trasmissione/dispersione. Quando questo avviene, la salute, il risparmio energetico e di emissioni nell'aria di agenti inquinanti, vengono notevolmente migliorati. I valori che ne determinano la prestazione vengono espressi in Uf. In questo caso più il valore è basso e maggiore sarà la tenuta termica. La prestazione è soggetta al rispetto dei requisiti definiti dalle leggi sull'efficienza energetica in vigore. Sia per le nuove costruzioni che per le ristrutturazioni.

Alta 0,5-1,5 Media 2-2,5 Bassa >2,5



Resistenza al carico del vento - La forza del vento si evidenzia nel nostro immaginario attraverso l'immagine di tifoni o trombe d'aria. In casi eccezionali, tale violenza può sradicare anche intere case e, nella normalità, può comunque arrecare seri danni quali ad esempio strappare l'infisso dal suo alloggiamento. Per certificare questa specifica qualità, gli infissi vengono sottoposti a test di resistenza al carico i cui valori sono espressi in Pa (Pascal) e sono compresi tra 0 (bassa resistenza) e 3.000 (alta resistenza).

A - Bassa B - Media C - Alta



Potere fono isolante - Quotidianamente siamo sottoposti a diverse fonti di inquinamento. L'inquinamento acustico è tra i più importanti e chi vive nelle città lo sa molto bene. Nelle peggiori situazioni questo tipo di inquinamento può portare persino gravi conseguenze sulla salute e una finestra può essere una barriera efficace. La valutazione deve essere fatta sulla finestra completa di vetro e i valori che ne determinano la prestazione vengono espressi in Decibel (db). Maggiore è il numero di db, migliore sarà l'abbattimento del rumore.

0 db - Basso 36 db - Medio > 36 db - Extra



Tenuta all'acqua - La finestra è il punto della casa più esposto alle intemperie. L'acqua durante quei bei temporali con pioggia a dirotto trova tutte le strade per infiltrarsi. La permanenza di acqua all'interno della finestra può generare muffe, altre manifestazioni sgradevoli e a volte danni più allargati. I valori che ne determinano la prestazione di impermeabilità sono espressi in Pa (Pascal) e nelle prove di resistenza sono compresi tra: 0 (bassa impermeabilità), 600 (Alta impermeabilità) e > 600 (Extra impermeabilità).

1A - Bassa 5A - Media 9A - Alta E XXXX - Extra



Norma EN 14351-1:2006 - Tutti conosciamo il marchio CE, ma che cosa certifica non tutti lo sanno. Nel caso specifico di infissi è una marchiatura a carico del fabbricante e certifica che quel determinato prodotto risponde ai requisiti prestazionali minimi adottati a livello Europeo. Quindi valori minimi comuni relativi alla permeabilità all'aria, alla tenuta all'acqua e alla resistenza al carico del vento. Trattandosi di valori minimi, nulla vieta che ogni azienda possa proporre prodotti con prestazioni superiori e per questo migliori. A partire dal 2010 ogni infisso dovrà obbligatoriamente avere la marchiatura CE.



Nessuna manutenzione - Una finestra, una persiana o un portoncino d'entrata possono essere costruiti utilizzando materie prime differenti. Alcune richiedono maggiore attenzione e sono più esposte all'invecchiamento. Siamo sempre stati abituati a dover riverberciare i nostri infissi anche più di una volta nella loro vita. Tutti sappiamo cosa voglia dire in termini di costi, tempo e disagi. Fate quindi attenzione che l'infisso che sceglierete sia prodotto con materiali che richiedono bassa manutenzione.



Easy cleaning - Anche la manutenzione ordinaria è un fattore determinante da tenere in considerazione all'atto di scegliere la vostra finestra, persiana o portoncino d'entrata. Un materiale che non si impregna di agenti esterni permette di usare detergenti a basso impatto ecologico, rispettosi della salute di chi li usa e di basso costo. La presenza di questa icona certifica che il materiale usato consente una grande facilità di pulizia. Infissi acqua e sapone.



Resistenza allo smog - Oltre ad essere un elemento di alta tossicità per l'uomo, lo smog rappresenta un agente esterno altamente deteriorante. Gli infissi essendo a contatto con lo smog possono risentire di questo attacco. I materiali con i quali sono costruiti sono più o meno sensibili a questo agente. La presenza di questa icona certifica che il materiale usato non è attaccabile dallo smog. Quindi non subisce deterioramento alcuno.



Resistenza alla salsedine - Chi abita in zone marine sa quanto la salsedine possa deteriorare gli infissi. Non tutti i materiali sono nelle condizioni di resistere al suo dannoso attacco, necessitando quindi di interventi di manutenzione più frequenti che comporteranno un aumento di costi di gestione per le finestre, le persiane e per i portoncini d'entrata. La presenza di questa icona certifica che il materiale di cui è composta la finestra non subisce attacco alcuno.



Assenza di condensa - Le finestre che garantiscono una bassa trasmittanza termica godono di assenza di condensa. Avete presente quel gocciolio fastidioso ove spesso i bambini scrivono con le dita i loro pensieri? E' condensa. La presenza di questa icona certifica che il materiale di cui è composta la finestra garantisce l'assenza di condensa.



Prodotto rispettando il Protocollo di KYOTO

Produzione a bassa emissione - Si può comprendere dall'iconografia quante siano le variabili che interagiscono con l'ecocompatibilità dei prodotti. Del protocollo di Kyoto si parla dal 2005, anno in cui sono state definite le regole alle quali i paesi del pianeta dovranno sottostare al fine di ridurre le emissioni di gas in atmosfera. Anche nella produzione di finestre si può applicare la riduzione di emissioni in atmosfera. La presenza di questa icona significa che la finestra, persiana o portoncino d'entrata è stata prodotta con sistemi che ne minimizzano le emissioni in atmosfera.



Energy Saving - Il risparmio energetico è uno degli argomenti caldi sul tavolo di molti politici e amministratori pubblici. Ma il primo a beneficiare di un contenimento dei costi energetici è il privato. Una finestra o una persiana costruita per superare o addirittura migliorare i minimi criteri determinati dalle certificazioni, permette maggiori prestazioni e minori costi in energia usata. La presenza di questa icona significa che la finestra garantisce alti risparmi energetici.



Tax Saving - Attualmente in vigore sul territorio italiano, c'è una legge (192/05 e successive) che determina i valori prestazionali delle finestre. La finanziaria in vigore permette a chi installa nella propria abitazione delle finestre che rispettino i parametri della 192/05 una detrazione sulla tassazione pari al 55% della spesa sostenuta. Si può usufruire solo acquistando e installando prodotti e servizi certificati secondo la normativa CE. La presenza di questa icona significa che la finestra è in linea con le certificazioni necessari alla richiesta di detrazione.



Riciclabile - Sempre in materia di eco compatibilità, la vostra scelta contempla anche la riciclabilità dei materiali usati nella costruzione della finestra, persiana o portoncino. La presenza di questa icona significa che il prodotto permette una completa riciclabilità quando dismessa.



Manovrabilità - Vi siete mai chiesti quante volte usate una finestra? E quali stress subisce attraversando il clima ed il tempo? E quali conseguenze alla manovrabilità produce l'unione di questi fenomeni? Questa prova viene svolta dopo aver messo la finestra sotto "torchio" durante i test di certificazione. La presenza di questa icona significa che la finestra ha superato la prova di manovrabilità.



Componente a bassa emissione - Ognuno di noi può fare la sua parte nel processo di riduzione delle emissioni in atmosfera di agenti inquinanti. Come la nostra abitazione è coibentata e la conseguente modalità di climatizzazione, ha effetti misurabili sulle emissioni prodotte. La scelta di un infisso altamente isolante ci permette di ridurre l'uso di energia necessario al mantenimento di un micro clima adeguato. Il minor uso di energia che ne scaturisce aiuta il processo di riduzione delle emissioni. La presenza di questa icona, significa che il prodotto rispetta questi principi.



Installazione senza opere murarie - La sostituzione dei vecchi infissi potrebbe richiedere opere murarie a volte di grande impatto. Saper sviluppare i prodotti ideati agli interventi di sostituzione facendo in modo che nessun lavoro murario sia necessario, significa dare un costo certo all'utente e proteggerlo dai disagi di questi interventi. La presenza di questa icona significa che la finestra è stata prodotta in modo da non necessitare di alcuna opera muraria durante la fase di posa.



Realizzazione su misura - Può sembrare strano ma, ogni finestra ha una sua misura specifica. Proprio come un abito sartoriale. Si deve produrne una a una per far sì che sia adatta al vano in cui alloggerà. Solo così si è certi della resa di tutte quelle caratteristiche proprie di un infisso di qualità. La presenza di questa icona garantisce che ogni finestra, persiana o portoncino d'entrata, è stata prodotta su misura.



Tenuta ermetica - Tutti noi usiamo questo genere di barattoli quando teniamo a salvaguardare le caratteristiche di integrità di un bene. Solo una finestra di qualità può avere questa caratteristica. Il suo nome tecnico è "giunto aperto" e come nel barattolo permette l'aderenza tra i componenti e quindi la salvaguardia dei valori da difendere. Questa tecnologia garantisce l'ermeticità anche sotto la pressione del vento. La presenza di questa icona significa che la finestra è costruita con la tecnologia del giunto aperto.